

一番近いSDGs

ご提供いただきたい食料品



レトルト食品
シチュー、親子丼、牛丼、中華丼、おかつの素、カレーなど

缶詰類
さんま缶、サバ缶、やきとり缶、ツナ缶、コーン缶など

乾麺
インスタント麺、カップ麺、スパゲッティ、マカロニ、うどん、そばなど

瓶詰類
さけフレーク、佃煮、なめ草など

ふりかけ類
ふりかけ、お茶漬の素など

乾物類
インスタント味噌汁、わかめ、ひじき、切り干し大根、はるさめなど

お米 ※モミ殻付NG
年度と品種が分かるもので、精米・玄米ともに前年度までのもの

調味料
マヨネーズ、ケチャップ、醤油、味噌、麺つゆなどの流通にのっているもの

ご提供の条件
○賞味期限まで2ヵ月以上あるもので常温保存可能なもの
○未開封のもの、賞味期限の記載のあるもの

「食料品現物での協力が難しい」方には、「寄付金」でのご協力をお願い致しております。

寄付金受付口座
岩手銀行 中ノ橋支店
ゆうちょ銀行

食料品はこちらで受け付けています

- 盛岡市
●フードバンク岩手
●こまくさ薬局
●リード薬局
●クrosteras盛岡
●岩手日報社
●日本たばこ産業株
●イオン 盛岡店
●イオン 盛岡南店
●マックスバリュ 盛岡駅前北通店
●マックスバリュ 盛岡中屋敷店
●マックスバリュ 盛岡津志田店
●盛岡市社会福祉協議会
●岩手県社会福祉協議会
●盛岡市役所
●盛岡市役所 1階(市民ホール)
●岩手県庁
●西部公民館
●岩手県公会堂
●盛岡市保健所
●見前南公民館
●NPO法人六等星
●スタイル薬局

《食料回収業務》の協力企業さま、同ボランティアさんを募集致しております。詳しくは2面をご参照ください。

ご連絡・お問い合わせ先

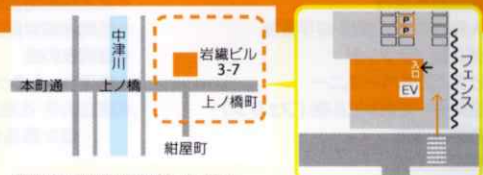
特定非営利活動法人 フードバンク岩手

〒020-0887 盛岡市上ノ橋町1-50岩織ビル3-7

受付 毎週火～金曜 ※月曜・土日祝休み 10:00～16:00

Tel&Fax : 019-654-3545 E-mail : foodbankiwate@gmail.com

HPはこちら



岩織ビル裏に駐車場がございます。
「トランクルーム」札がさがった42・43番駐車場をご利用ください。

行動しよう! 実行しよう! ACTION!

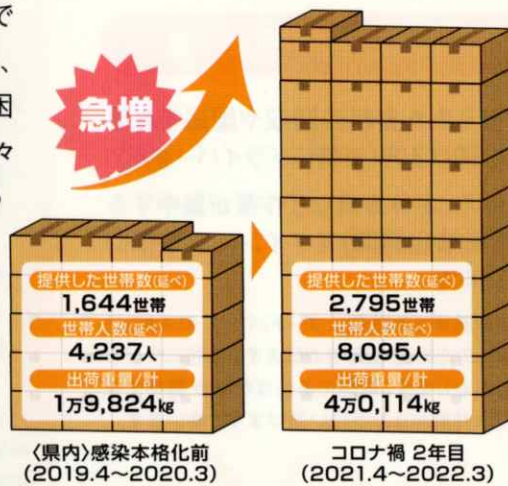
特定非営利活動法人 food bank IWATE
フードバンク岩手

コロナ禍の収束は見通せず、増え続ける支援の要請
出荷量が急増、わずか2年で2倍に!!

フードバンク岩手は2014年の発足から8年目を迎え、お陰様で寄贈量、支援件数、活動地域等、徐々に拡大致しております。

さて、今も収束が見通せないコロナ禍の影響は非常に大きく、下のグラフは感染が本格化する前の2019年度と直近の2021年度を比較したものです。

事を物語っています。また、ウクライナ侵攻、円安等による物価全般の上昇もあり、明るい兆しは見えません。
私たちスタッフも日々全力で取り組んでおりますが、急増する作業量に見合う人手確保や各種購入費用など、なかなか余裕を持っていないのが実情です。



コロナ禍前▶2年後 / 増加率
●提供した世帯数(延べ) ▶170%増
●世帯人数(延べ) ▶191%増
●出荷重量/計 ▶202%増
約2倍!



食料品を寄贈していただいた後の食料品の管理方法とお渡しまで

ご寄贈いただいた食料品をひとつずつ検品致します。
不足しているジャンルの食料品をバランスを考慮しながら、皆さまからの寄付金で購入します。

▶検品・仕分け・梱包などのボランティアさん募集! [特に夏・冬休みの1~2ヵ月前から、夏・冬休み期間中など]